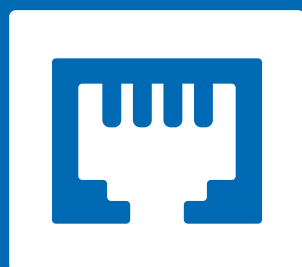




# IP

2020



# IP



 **VIDEX**<sup>®</sup>

THE POWER TO SECURE



Fondata nel 1986, VIDEX si occupa di progettazione e produzione di sistemi citofonici, videocitofonici e di controllo accessi.

L'ampia gamma dei prodotti offerti, la qualità, il servizio e la continuità di un brand rigorosamente "Made in Italy", sono stati i fattori che hanno determinato il successo di VIDEX in 30 anni di attività.

L'azienda esporta oggi circa il 95% della propria produzione in più di 45 Paesi nel mondo, offrendo soluzioni che vanno dai piccoli impianti, come quelli mono e bifamiliari, fino agli impianti per grandi complessi abitativi costituiti da migliaia di appartamenti.

VIDEX produce impiegando componentistica di alta qualità e si avvale della collaborazione di primarie aziende del territorio nazionale in modo da garantire alla propria base clienti alti standards di qualità e controllo del processo produttivo.

VIDEX dal 2005 ha certificato il proprio sistema di controllo qualità ISO 9001.

VIDEX è sensibile alle problematiche ambientali e di risparmio energetico, produce energia pulita e la impiega per realizzare la propria produzione: due impianti fotovoltaici, per un totale di 200Kw, soddisfano l'intero fabbisogno energetico dell'azienda.

Per non avere impatto ambientale, gli impianti fotovoltaici sono installati sul tetto degli stabilimenti VIDEX.



# IP

Il sistema IP Vindex è l'ultimo nato in casa VIDEX.

È un sistema molto "versatile", la sua flessibilità gli permette di essere impiegato in installazioni da una entrata e 1 appartamento fino a sistemi entrate multiple, sistemi a blocchi multipli fino a migliaia di appartamenti e con l'utilizzo di centralini.

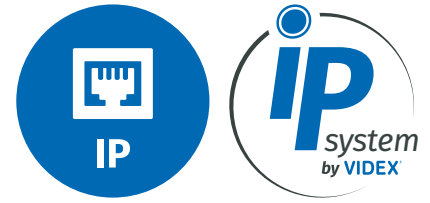
Organizzare un sistema per future espansioni non sarà più un problema: per aggiungere un pannello di entrata o un posto interno al sistema sarà sufficiente connettere il nuovo componente alla rete del sistema, tutto può essere configurato in modo dinamico e modificato più volte secondo nuove necessità.

Il sistema IP si connette all'infrastruttura di rete esistente, ciò significa che le distanze non sono più un limite.

La tecnologia IP consente anche la scalabilità del sistema, qualsiasi caratteristica non implementata può essere attuata sull'hardware esistente o su un nuovo dispositivo.

I posti esterni disponibili per questo sistema possono essere sia moduli portiere elettrico con espansione pulsantiera (fino a 42 pulsanti da impiegare in piccoli sistemi o in una sezione di un sistema più grande) oppure pannelli digitali che possono gestire fino a 10.000 appartamenti/utenti.

I pannelli digitali possono includere anche l'accesso tramite lettore di prossimità integrato (RFID), che consentono ad ogni appartamento/utilizzatore di utilizzare un codice e/o una chiave di prossimità per accedere.



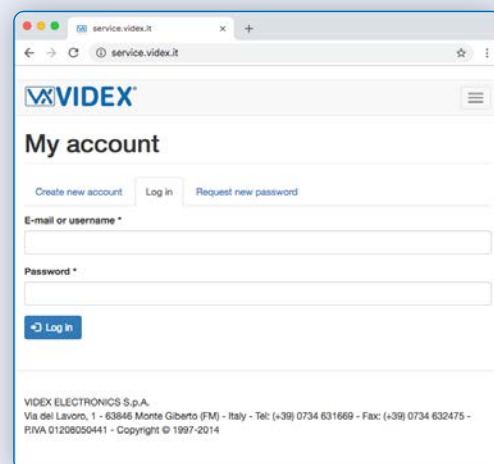
## CARATTERISTICHE PRINCIPALI:

- Sistema modulare Serie 4000
- Moduli portieri elettrici o pannelli digitali di chiamata con tastiera alfanumerica retroilluminata (A-F) o con repertorio nomi e display grafico LCD 128x64 pixel per fornire messaggi visivi chiari.
- LED di progresso chiamata oppure sintesi vocale della chiamata
- Lettore di chiavi di prossimità integrato opzionale
- Tempi di conversazione e di chiamata programmabili
- Pannelli di chiamata SIP compliant
- Uscite relé a contatti puliti sia sui posti interni sia su quelli esterni
- Ingressi attivo bassi sia sui posti interni sia su quelli esterni
- Posti interni ed esterni POE (esclusi moduli portieri elettrici)
- Posti esterni con ingresso video per telecamera esterna con segnale video composito
- Fino a 16 posti interni per appartamento
- Fino a 10.000 appartamenti
- Numero di posti esterni illimitato
- Connettore RJ45
- Connessione tramite LAN, WAN o rete privata
- Registro chiamate con memoria video
- Intercomunicazione
- Rubrica posti esterni con auto-accensione selettiva
- Rubrica relé di sistema (remoto o del posto esterno) con attivazione tramite touch screen o tramite pulsante
- App gratuita Android & iOS per la gestione di installazioni multiple

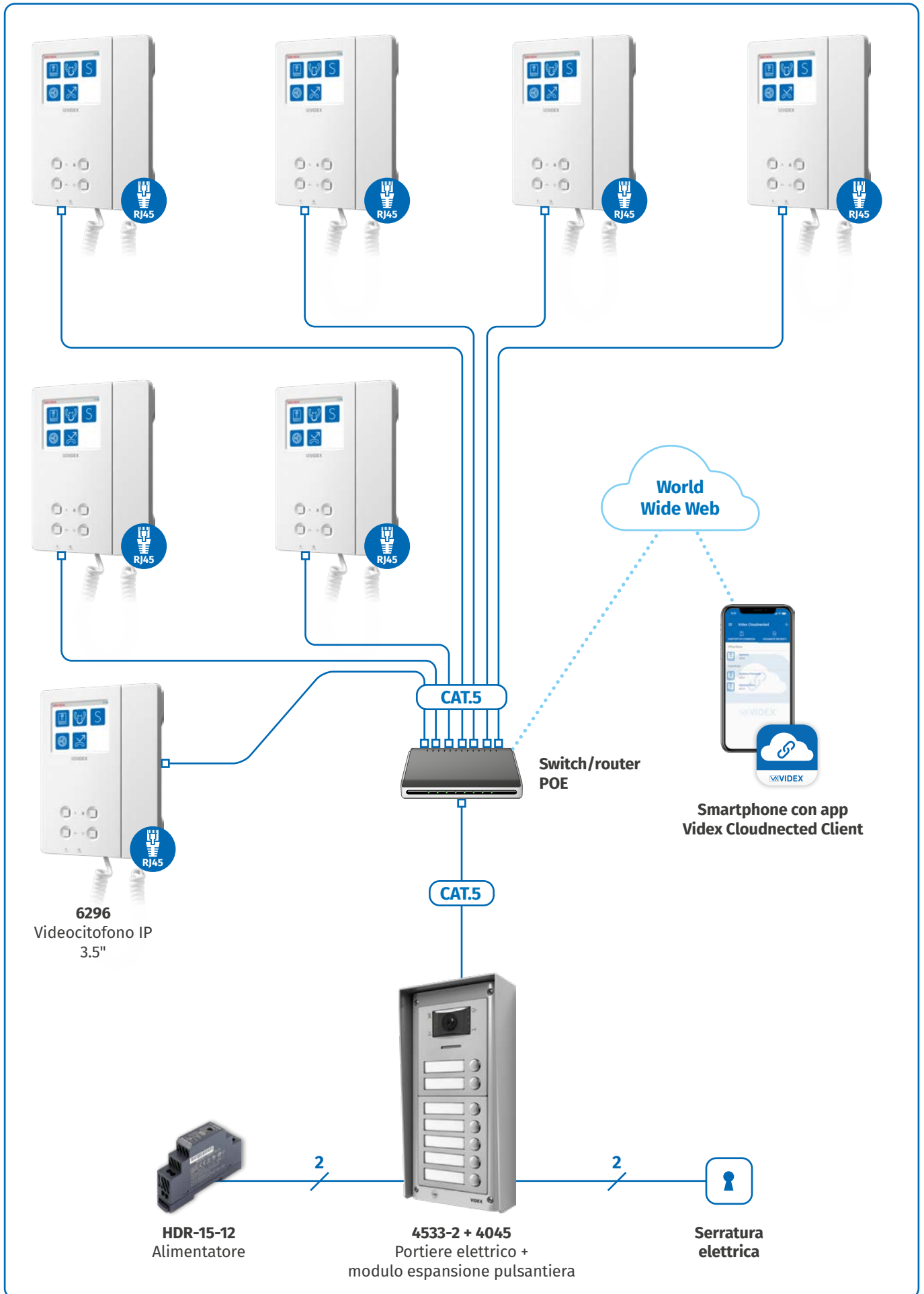


Per ottenere il massimo da questo impianto e per scaricare manuali, firmware e aggiornamenti software è necessario registrarsi sul sito web

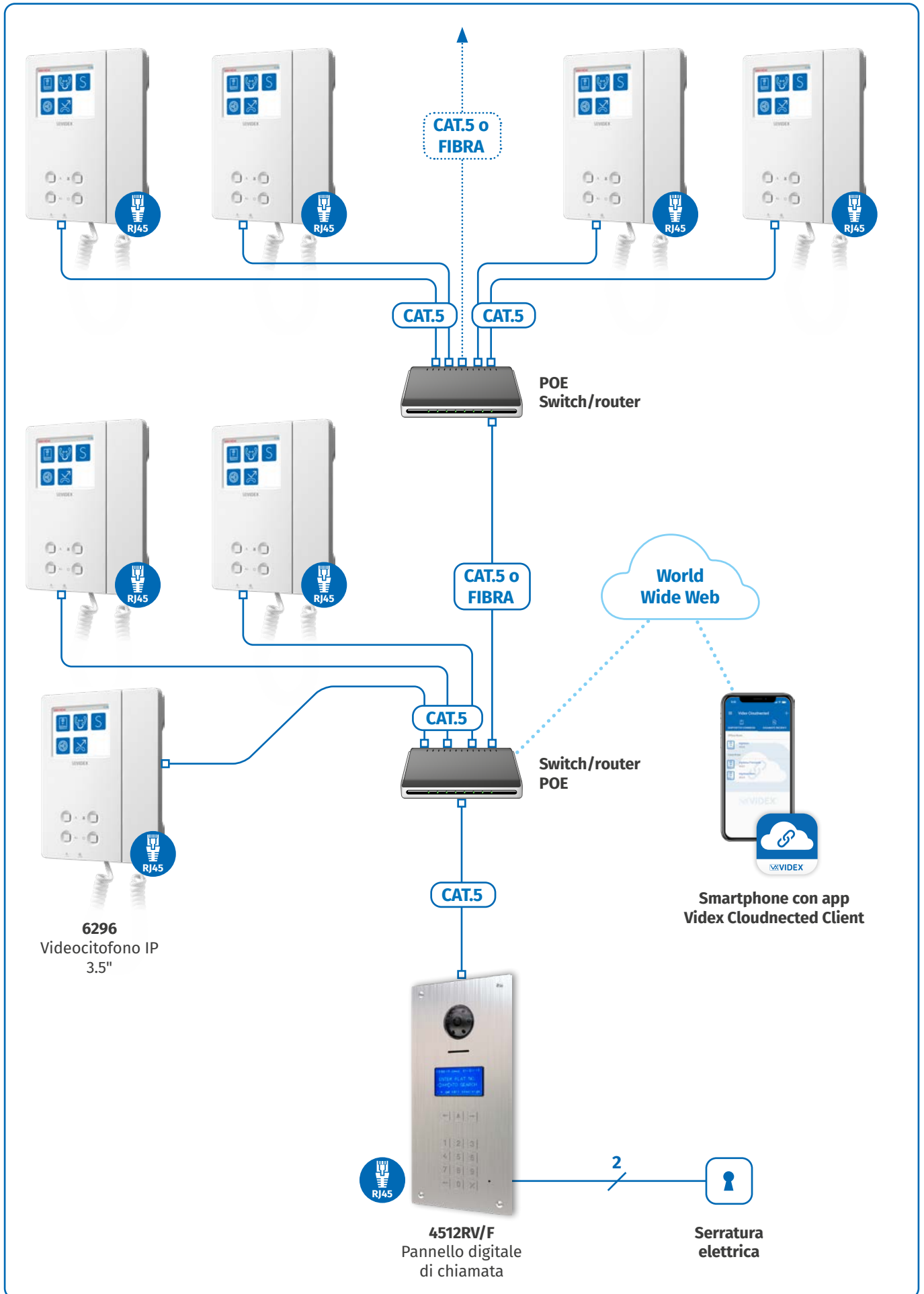
<https://service.videx.it/>



## ESEMPIO DI SISTEMA IP CON 7 POSTI INTERNI



# ESEMPIO DI SISTEMA IP CON PANNELLO DIGITALE DI CHIAMATA E POSTI INTERNI MULTIPLI



## GLOSSARIO

<b>Termine</b>	<b>Definizione</b>
<b>LED Busy</b>	Avvisa che il sistema è occupato
<b>LED Ring</b>	Avvisa che la chiamata è in corso
<b>LED Speak</b>	Avvisa che l'interno chiamato ha risposto e si può parlare
<b>LED Open</b>	Avvisa che il relè della porta è attivo
<b>LED Door open</b>	Indica lo stato della porta (sono richieste connessioni addizionali)
<b>LED Privacy ON</b>	Avvisa che il servizio privacy è attivo
<b>LED Servizio</b>	Avvisa dell'attivazione di un servizio addizionale
<b>LED Conversazione</b>	Avvisa che l'unità è in conversazione
<b>PTE</b>	Ingresso attivo basso che abilita il relè integrato
<b>TRD</b>	Ingresso attivo basso che abilita il trade code di apertura porta per visitatori periodici come postini, personale della manutenzione ecc.
<b>REL</b>	Uscita di tipo attivo basso per controllare il relè per la serratura elettrica
<b>LGT</b>	Uscita di tipo attivo basso per controllare un relè per servizi addizionali come illuminazione scale ecc.
<b>Tempo di conversazione</b>	Lasso di tempo prima che una conversazione venga automaticamente chiusa
<b>Tempo di apertura porta</b>	Durata dell'attivazione del relè della porta
<b>Device No</b>	ID del dispositivo per auto-accensione selettiva su sistemi con entrate multiple
<b>Auto-accensione</b>	Servizio per accendere il sistema e vedere il video dalla telecamera senza ricevere precedentemente alcuna chiamata
<b>PTT</b>	Modo operativo Premi Per Parlare, l'utente deve premere il pulsante per parlare e rilasciarlo per ascoltare
<b>Ingresso chiamata di piano</b>	Ingresso attivo basso per la chiamata di piano



# POSTI ESTERNI

4000  
SERIES

SERIE 4000



Acciaio inox lucidato a specchio



Alluminio /A



Matte /M

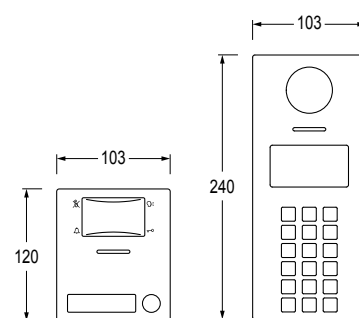
## MODULI, MATERIALI E FINITURE

I moduli della Serie 4000 sono disponibili nelle seguenti versioni:

- Moduli portieri audio;
- Moduli d'espansione pulsantiera;
- Tastiere digitali;
- Moduli lettore di chiavi di prossimità;
- Moduli lettore d'impronte digitali.

La placca frontale del modulo è disponibile in 3 finiture:

- Acciaio inox finitura lucida (standard);
- Acciaio inox finitura satinata;
- Alluminio anodizzato.



Per ordinare finiture diverse dalla standard, aggiungere al codice prodotto "/M" per l'acciaio inox finitura satinata oppure "/A" per l'alluminio anodizzato.

La linea antivandalo è disponibile nella sola finitura acciaio inox spazzolato.



## MODULI PORTIERE ELETTRICO



Wide Camera  
standard



Connettore IDC



Art.4533-0



Art.4533-1



Art.4533-2

Art.		4533-0	4533-1	4533-2
Pulsanti	Incorporati	0	1	2
	Max		42	
Audio/Video		Audio/Video		
Sensore telecamera/LED Tipo/Brandeggio		Telecamera Wide angle con LED di illuminazione a luce bianca		
Modo segnale video		---		
Tipo placca		Standard		
Finiture placca		Acciaio inox finitura lucida (standard), /M Acciaio inox finitura satinata, /A Alluminio anodizzato		
Opz. Wide Camera		Standard		
Letto di chiavi di prossimità integrato		---		
Cartellino portanome/ Retroilluminazione		No	Si/Blu	
LED segnalazioni visuali		Busy, Ring, Speak, Door Open		
Programmazioni		Tempo di conversazione; Tempo relé porta; Modo operativo relé		
Dimensioni		1 modulo		
Regolazioni		Regolazioni digitali		
Relè		2		
Contatti relè		Contatti puliti (12Vac/dc 0.4A max)		
Voltaggio relè		Max 24Vac/dc 0.4A		
Connettore IDC		Si		
Ingresso PTE		Si, 2		
Alimentazione		12 Vdc		
Temperatura di lavoro		-10 +50°C		

## MODULI ESPANSIONE PULSANTIERA (RIGA SINGOLA E DOPPIA)



Art. 4042



Art. 4043



Art. 4044



Art. 4045



Art. 4042D



Art. 4043D



Art. 4044D



Art. 4045D

Art.	4042	4043	4044	4045	4042D	4043D	4044D	4045D
<b>Pulsanti</b>	2	3	4	5	4	6	8	10
<b>Placca STD/VR</b>	Standard							
<b>Finiture placca</b>	Acciaio inox finitura lucida (standard), /M Acciaio inox finitura satinata, /A Alluminio anodizzato							
<b>Cartellino portanome/ Retroilluminazione</b>	Si/Blu							
<b>Connettore IDC</b>	Si							
<b>Dimensioni</b>	1 modulo							
<b>Morsettiera collegamento pulsanti</b>	Connettore IDC 16 pin							
<b>Alimentazione</b>	12 Vdc +/- 10%							
<b>Temperatura di lavoro</b>	-10 +50°C							



Connettore IDC

## MODULI NEUTRI E INFORMATIVI



Art. 4840



Art. 4846

Art.	4840	4846
Tipo placca	Standard	
Finiture placca	Acciaio inox finitura lucida (standard), /M Acciaio inox finitura satinata, /A Alluminio anodizzato	
Dimensioni apertura/ Dimensioni cartellino informativo (mm)	---	83x104 96x113
Dimensioni	1 modulo	
Retroilluminazione	---	Si/Blu
Alimentazione	---	12 Vdc
Temperatura di lavoro	-10 +50°C	

## MODULI CONTROLLO ACCESSI

### Moduli Tastiera Digitale



Art. 4901  
Art. 4902  
Art. 4903



Pulsanti  
Retroilluminati

Art.	4901	4902	4903
Relè	3	2	
Contatti relè	Contatti puliti		
Voltaggio relè	Max 24Vac/dc 2A		
Ingresso PTE	Si, per i relè 1 e 2		
Codici	3	1000	---
Funzionamento	Standalone	Standalone/Network	
Programmazione	Tastiera	Tastiera/PC	
Interfacce	---	RS-485, USB	RS-485
Retroilluminazione tastiera	SI, blu. Programmabile		
Tipo placca	Standard		
Finiture placca	Acciaio inox finitura lucida (standard), /M Acciaio inox finitura satinata, /A Alluminio anodizzato		
Dimensioni	1 modulo		
Alimentazione	12/24 Vac/dc		
Temperatura di lavoro	-10 +50°C		

## MODULI CONTROLLO ACCESSI

### Moduli lettori di prossimità



Art. 4849  
Art. 4850  
Art. 4850P

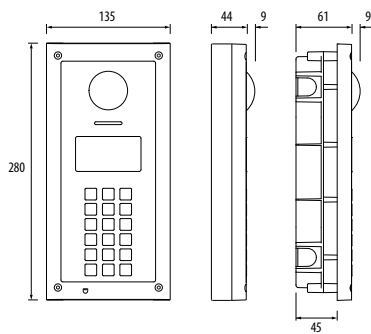
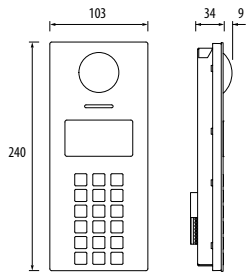


Lettore di  
prossimità

Art.	4849	4850	4850P
Relè	---	1	1
Contatti relè	---	Contatti puliti	
Voltaggio relè	---	Max 24Vac/dc 2A	
Ingresso PTE	---	Sì	
Chiavi	Centrale di controllo <sup>1</sup>	100	1000
Frequenza RFID	125KHz		
Funzionamento	Network	Standalone	Standalone/Network
Programmazione	---	Pulsanti	Pulsanti/PC
Interfacce	---		RS-232/RS-485
Tipo placca	Standard		
Finiture placca	Acciaio inox finitura lucida (standard), /M Acciaio inox finitura satinata, /A Alluminio anodizzato		
Dimensioni	1 modulo		
Alimentazione	12V ac/dc o fornita dal BUS tramite l'Art.2322		
Temperatura di lavoro	-10 +50°C		

<sup>1</sup> Il numero delle chiavi gestite dipende dalla centrale di controllo collegata (Vprox20, Vprox100, Vprox250, Vprox1000 e Vprox4000).

## PANNELLI DIGITALI DI CHIAMATA ANTIVANDALO



Art. 4512V



Art. 4512RV

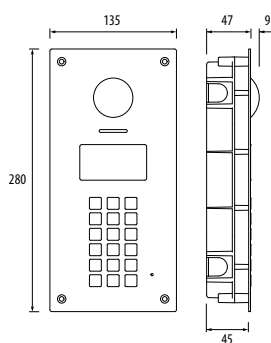


Antivandalo

Wide Camera  
standardConnettore  
RJ-45Letture di  
prossimità

Art.	4512V	4512RV
Audio/Video	Audio/Video	
Servizio repertorio nomi	---	Si
Sensore telecamera LED Tipo Brandeggio	Telecamera Wide angle con LED di illuminazione a luce bianca	
Modo segnale video	---	
Opz. Wide Camera	Standard	
Display/Retroilluminazione	Grafico 128x64px/Blu	
Letture di chiavi di prossimità integrato	Si 125Khz H4102 10000 chiavi	
Programmazione	Tastiera/PC tramite VX IP Wizard	
Interfacce	RS-485/WIEGAND	
Tipo placca	Antivandalo	
Finiture placca	Acciaio inox spazzolato	
Pulsati tastiera	18	15
Montaggio	Modulare Serie 4000	
Dimensioni	2 moduli	
Opz. messaggi vocali	Standard	
Appartamenti/Utenti/Codici	10000/10000/10000	
Controllo Accessi	Codice utente/Chiave di prossimità/Codice utente + Chiave di prossimità	
Log eventi	---	
Relè	2	
Voltaggio relè	Max 24Vac/dc 2A	
Contatti relè	Contatti puliti / Scarica capacitiva (12Vac/dc 1A max)	
Ingresso PTE	Si, 2	
Ingresso TRD	Si	
Alimentazione	12 Vdc	
Temperatura di lavoro	-10 +50°C	

## PANNELLI DIGITALI DI CHIAMATA ANTIVANDALO



Art. 4512V/F



Art. 4512RV/F



Antivandalo

Wide Camera  
standardConnettore  
RJ-45Letture di  
prossimità

Art.	4512V/F	4512RV/F
Audio/Video	Audio/Video	
Servizio repertorio nomi	---	Si
Sensore telecamera LED Tipo Brandeggio	Telecamera Wide angle con LED di illuminazione a luce bianca	
Modo segnale video	---	
Opz. Wide Camera	Standard	
Display/Retroilluminazione	Grafico 128x64px/Blu	
Letture di chiavi di prossimità integrato	Si 125Khz H4102 10000 chiavi	
Programmazione	Tastiera/PC tramite VX IP Wizard	
Interfacce	RS-485/WIEGAND	
Tipo placca	Antivandalo	
Finiture placca	Acciaio inox spazzolato	
Pulsati tastiera	18	15
Montaggio	Incasso	
Dimensioni (mm)	135x280x47	
Dimensioni scatola da incasso (mm)	120x263x45	
Opz. messaggi vocali	Standard	
Appartamenti/Utenti/Codici	10000/10000/10000	
Controllo Accessi	Codice utente/Chiave di prossimità/Codice utente + Chiave di prossimità	
Log eventi	---	
Relè	2	
Voltaggio relè	Max 24Vac/dc 2A	
Contatti relè	Contatti puliti / Scarica capacitiva (12Vac/dc 1A max)	
Ingresso PTE	Si, 2	
Ingresso TRD	Si	
Alimentazione	12 Vdc	
Temperatura di lavoro	-10 +50°C	



Posto esterno due moduli  
con Art. 4882



Posto esterno due moduli  
con Art. 4882/AP

## SUPPORTI FRONTALI E SCATOLE DI MONTAGGIO DA SUPERFICIE DISPONIBILI NELLE SEGUENTI FINITURE

I supporti frontali e le scatole di montaggio da superficie sono disponibili in due finiture differenti:

- Grigio Canna di Fucile Metallizzato Goffrato (finitura standard);
- Aluminium Painted

Per ordinarli con una finitura diversa da quella standard, aggiungere al codice prodotto "/AP" per Aluminium painted.



Posto esterno due moduli con  
Art. 4882 + 4872



Posto esterno due moduli con  
Art. 4882/AP + 4872/AP



Art. 4851



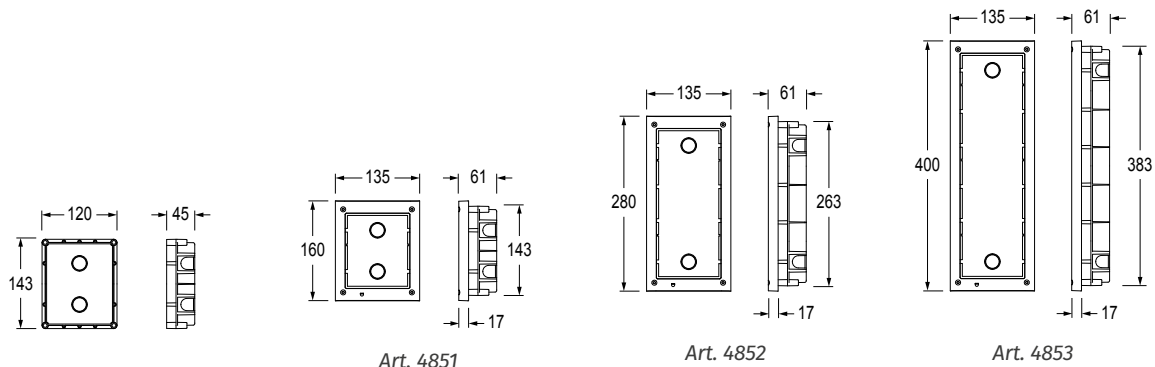
Art. 4852/AP



## SUPPORTI FRONTALI

I supporti frontali sono disponibili nelle versioni da 1, 2 e 3 moduli e includono:

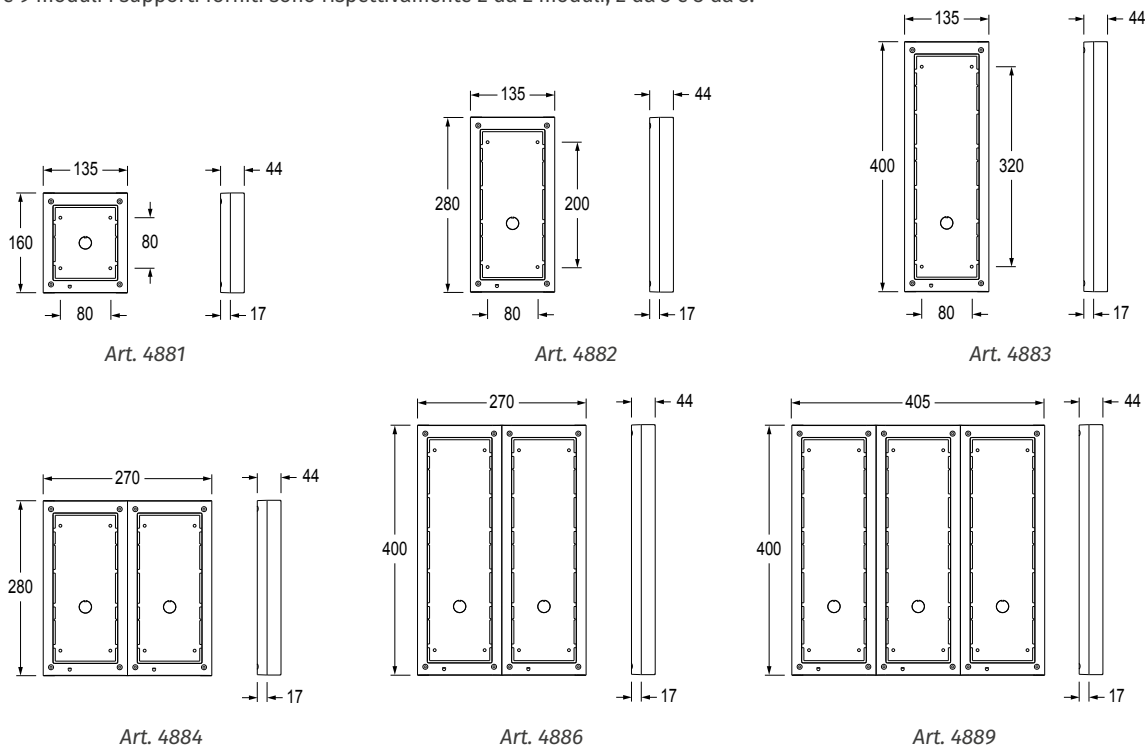
- La scatola da incasso.
- Il supporto per i moduli completo di guarnizione anti-infiltrazioni e viti di sicurezza per il fissaggio alla scatola da incasso.
- I distanziali per collegare tra di loro le scatole da incasso nel caso di posti esterni che richiedono più di 3 moduli.



## SCATOLE DI MONTAGGIO DA SUPERFICIE

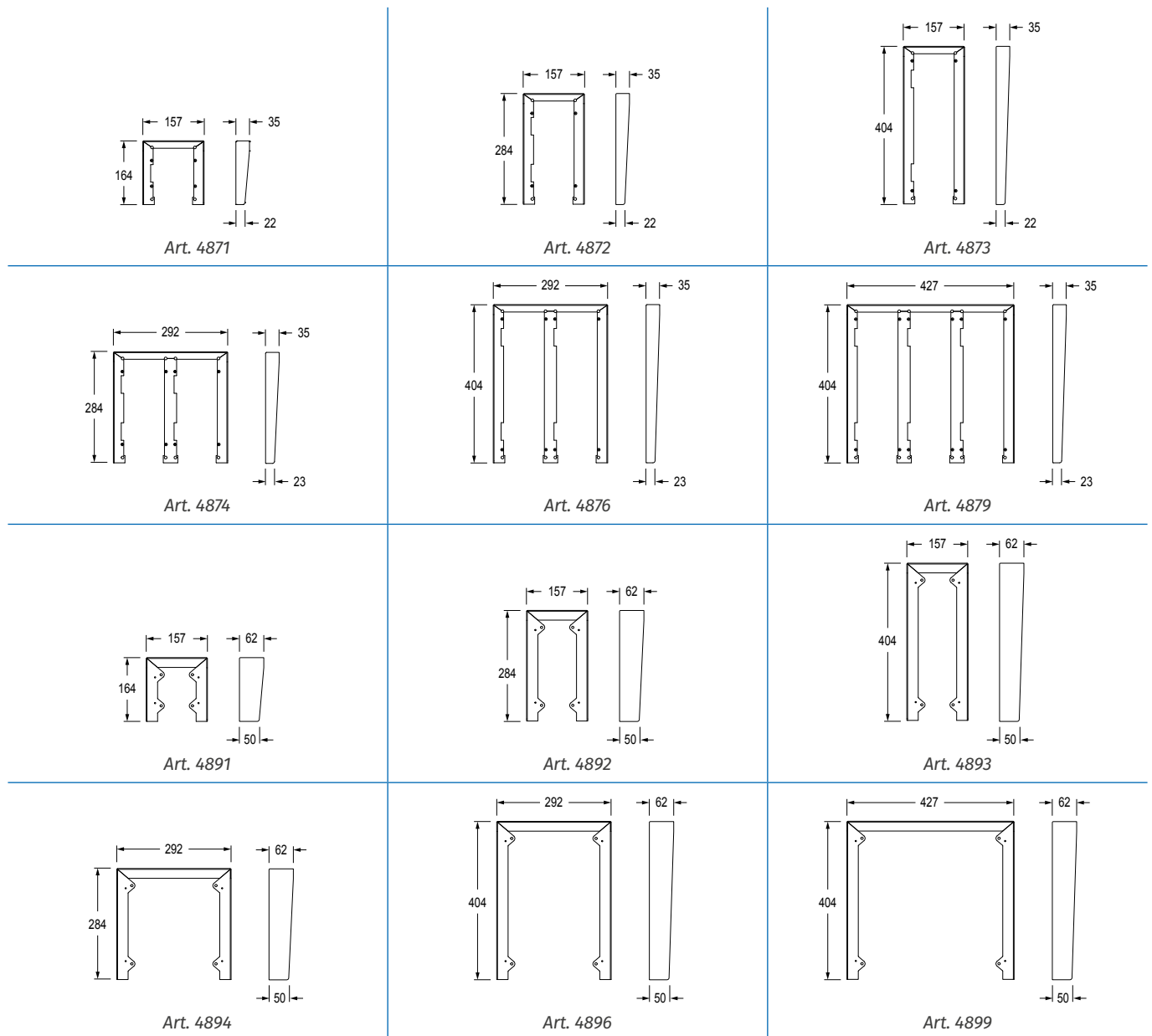
Le scatole di montaggio da superficie sono disponibili da nelle versioni da 1, 2, 3, 4, 6 e 9 moduli che includono:

- La scatola da superficie per fissare alla parete con le viti incluse.
- Il supporto per i moduli completo di guarnizione anti-infiltrazioni e viti di sicurezza per il fissaggio alla scatola posteriore. Nel caso di scatole a 4, 6 e 9 moduli i supporti forniti sono rispettivamente 2 da 2 moduli, 2 da 3 e 3 da 3.



Art.	4851	4852	4853	4881	4882	4883	4884	4886	4889
<b>Moduli</b>	1	2	3	1	2	3	4	6	9
<b>Montaggio</b>	Incasso			Superficie					
<b>Sporgenza (mm)</b>	17mm			44mm					
<b>Profondità incasso (mm)</b>	45			---					
<b>Dimensioni (mm)</b>	135x160x17	135x280x17	135x400x17	135x160x44	135x280x44	135x400x44	270x280x44	270x400x44	405x400x44
<b>Colonne</b>	1			2			3		
<b>Scatola da incasso (mm)</b>	120x143x45	120x263x45	120x383x45	---					
<b>Finiture cornice</b>	Grigio Canna di Fucile Metallizzato Goffrato (Standard), /AP Aluminium Painted								

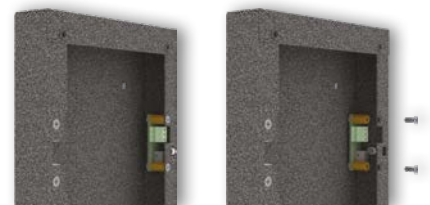
## TETTUCCI ANTI-PIOGGIA



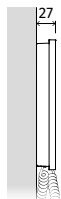
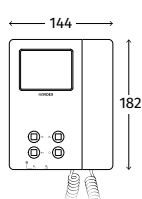
Art.	4871	4872	4873	4874	4876	4879	4891	4892	4893	4894	4896	4899
<b>Moduli</b>	1	2	3	4	6	9	1	2	3	4	6	9
<b>Montaggio</b>	Incasso						Superficie					
<b>Sporgenza (mm)</b>	35mm						62mm					
<b>Dimensioni (mm)</b>	157x164 x35	157x284 x35	157x404 x35	292x284 x35	292x404 x35	427x404 x35	157x164 x62	157x284 x62	157x404 x62	292x284 x62	292x404 x62	427x404 x62
<b>Moduli</b>	1			2		3	1		2		3	
<b>Finiture</b>	Grigio Canna di Fucile Metallizzato Goffrato (Standard), /AP Aluminium Painted											

### ANTIMANOMISSIONE

Per le scatole da superficie Serie 4000 è disponibile uno switch anti-manomissione Art. 482.



# VIDEOCITOFONI

**6200  
SERIES**


Touch screen

Memory Board  
standardConnettore  
RJ-45

Art. 6296



Art. 6296/B

Art.	6296
<b>Serie</b>	6200
<b>Display</b>	3.5" Hi-Res Colori LCD TFT touch screen
<b>Convenzionale/Vivavoce</b>	Convenzionale
<b>Numero pulsanti</b>	4
<b>Pulsanti / Servizi<sup>1</sup></b>	Servizio, Auto-accensione, Apri porta/Chiamata intercomunicante, Privacy (tutti pulsanti programmabili)
<b>Privacy</b>	Si, temporizzata
<b>LED<sup>2</sup></b>	Chiamata persa, Privacy ON
<b>Opz. Memoria Video</b>	Si, Standard
<b>Regolazioni</b>	Volume tono chiamata, Luminosità
<b>Programmazioni</b>	Durata privacy, Numero di squilli, Chiamata intercomunicante, Suoneria, Rubrica pannelli esterni
<b>Ingressi</b>	2
<b>Uscite</b>	2
<b>Montaggio</b>	Superficie
<b>Finiture</b>	Bianco satinato (standard), /B Black Rubber
<b>Supporto da tavolo</b>	Art. 62932

<sup>1</sup> Alcuni pulsanti sono utilizzati per funzioni multiple.

<sup>2</sup> Il funzionamento di alcuni LED e le funzioni descritte potrebbero richiedere cablaggi aggiuntivi.

## ACCESSORI VIDEOCITOFONI

Art.	62932
<b>Serie</b>	6200
<b>Tipo accessorio</b>	Supporto da tavolo
<b>Dimensioni (mm)</b>	116x204x134
<b>Finiture</b>	Acciaio inox spazzolato
<b>Materiale</b>	Acciaio inox spessore 3mm



Art. 62932

## SOFTWARE E APP



### Videx CloudNected client

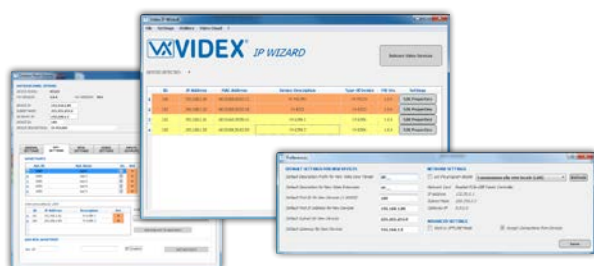
Videx CloudNected Client è un'applicazione multiplatforma per smartphone e tablet che permette di interfacciarsi con i prodotti Videx IP senza il minimo sforzo.

Registrati nell'app e collega i dispositivi Videx IP semplicemente inquadrando il codice QR dedicato.

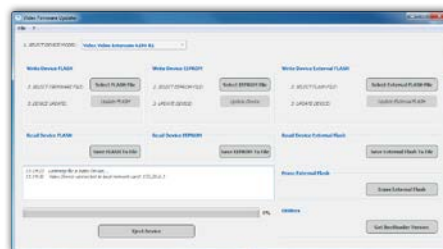
Ricevi le chiamate dai tuoi videocitofoni ovunque tu sia, senza la necessità di tenere aperta l'applicazione.

Chiama i dispositivi collegati e apri cancelli e porte anche se non sei in casa.


*Note: questa applicazione non sostituisce i monitor tradizionali; le prestazioni dell'applicazione sono subordinate alle politiche di risparmio energetico dello smartphone ed alla connettività del dispositivo.*



VX IP Wizard



Firmware updater

Art.	VX IP Wizard	Firmware updater
Descrizione	Software per PC	
Sistema operativo	MS Microsoft Windows® 7 o superiore	
Funzione	Software wizard di configurazione per sistemi IP VIDEX	Software per aggiornamenti firmware
Note	 Per ottenere il massimo da questo impianto e per scaricare manuali, firmware e aggiornamenti software è necessario registrarsi sul sito web <a href="http://www.videx-service.it">www.videx-service.it</a>	



## ACCESSORI OPZIONALI

Art.	HDR-15-12
Descrizione	Alimentatore
Voltaggio in ingresso	85~264Vac
Voltaggio in uscita	12Vdc / 1.25A
Formato	Contenitore DIN tipo A 1 modulo
Montaggio	Su barra DIN
Dimensioni (mm)	17.5x90x54.5mm



Art. HDR-15-12

---

## TERMINI E CONDIZIONI DI VENDITA

### 1) DEFINIZIONI

In questo documento i seguenti termini avranno il seguente significato:

- a. "Compratore" indica l'organizzazione o la persona che compra i Beni;
- b. "Beni" indica gli articoli da fornire al Compratore dal Venditore; Videx Electronics S.p.A. verrà di seguito indicata come "Videx".

### 2) CONDIZIONI GENERALI

Qualsiasi variazione di questi Termini e Condizioni (incluse condizioni speciali concordate tra le parti) sono considerate nulle in assenza di consenso scritto da parte di Videx.

### 3) ORDINI

L'invio di ogni ordine a Videx sottintende l'accettazione da parte del Compratore di ogni condizione elencata in questo documento.

L'ordine di acquisto si perfeziona quando il Compratore riceve la formale conferma da Videx. Dopo la ricezione della conferma l'ordine non può essere annullato se non per esplicito consenso di Videx in forma scritta.

### 4) PREZZI

Il listino prezzi ha carattere puramente indicativo ed è soggetto a variazioni in ragione della variabilità dei costi di acquisto delle materie prime e di produzione indipendenti dalla volontà di Videx.

Salvo patto contrario stabilito per iscritto, i prezzi dei beni si intendono francofabbrica.

### 5) TITOLO

La proprietà dei Beni non si intenderà passata al Compratore finché Videx non avrà ricevuto il pagamento dei Beni per intero.

### 6) RESI

Non si accettano Beni in reso a meno di esplicita autorizzazione di Videx in forma scritta. I Beni autorizzati saranno accettati solo se integri ed in imballo originale. Non saranno accettati Beni non inclusi nei listini vigenti.

Per i Beni accettati in reso verrà emessa una nota di credito per l'ammontare fatturato decurtato del 30%.

### 7) RESPONSABILITÀ

a. Videx non riconosce responsabilità in caso di malfunzionamenti dovuti ad installazione non conforme alle specifiche fornite tramite apposita documentazione, per scorretta installazione di componenti di terzi o per installazioni svolte da terzi in nome e per conto del Compratore;

b. Videx si impegna a riparare o sostituire i Beni dichiarati difettosi entro un periodo di 12 mesi dalla data di acquisto. Videx riconoscerà come tali esclusivamente difetti di progettazione, materiali o di fabbricazione; sempre a condizione che le parti difettose siano state riconosciute e dichiarate tali da Videx;

c. Videx non riconosce nessun risarcimento per danni diretti o indiretti;

d. Videx non riconoscerà nessuna responsabilità finché le parti dichiarate difettose non saranno riconsegnate a spese del Compratore e testate da Videx;

e. Videx non riconosce nessuna responsabilità in caso di malfunzionamento di parti soggette a naturale logoramento o danneggiamento nel trasporto;

f. Tutti i Beni riconsegnati per la riparazione devono essere corredati di documentazione scritta riguardo la natura dei difetti dichiarati, la data di acquisto, il numero della fattura e indicando l'indirizzo del Compratore;

g. Ogni Bene dichiarato difettoso dal Compratore e invece scoperto funzionante verrà riconsegnato al Compratore e gli verrà addebitato un costo.

### 8) PAGAMENTI

A meno di altre condizioni accordate per iscritto, si applicano le seguenti condizioni:

a. Termini e Condizioni di Pagamento sono indicati in fattura;

b. Sui pagamenti in ritardo verrà applicato il tasso di interesse bancario in vigore al momento;

### 9) FORO DI COMPETENZA E LEGGE APPLICABILE

Questo accordo è governato ed interpretato secondo le leggi della Repubblica Italiana. In caso di contenzioso, sarà esclusivamente competente il Foro di Fermo.

*Sebbene sia stato fatto tutto il possibile per fornire informazioni accurate, nel presente catalogo potrebbero essere presenti errori tecnici o tipografici. La Videx si riserva il diritto di apportare in ogni momento e senza preavviso modifiche, correzioni e miglioramenti alle predette informazioni.*











WWW.VIDEX.IT

**VIDEX ELECTRONICS S.P.A.**

Via del Lavoro, 1 - 63846 Monte Giberto (FM) Italy  
Tel: (+39) 0734 631669 - Fax: (+39) 0734 632475  
[www.videx.it](http://www.videx.it) - [info@videx.it](mailto:info@videx.it)  
[facebook.com/videx.electronics](https://www.facebook.com/videx.electronics)



*Main UK office:*

**VIDEX SECURITY LTD**

1 Osprey Trinity Park  
Trinity Way  
LONDON E4 8TD  
Phone: (+44) 0870 300 1240  
Fax: (+44) 020 8523 5825  
[www.videxuk.com](http://www.videxuk.com)  
[marketing@videxuk.com](mailto:marketing@videxuk.com)



*Northern UK office:*

**VIDEX SECURITY LTD**

Unit 4-7  
Chillingham Industrial Estate  
Chapman Street  
NEWCASTLE UPON TYNE - NE6 2XX  
Tech Line: (+44) 0191 224 3174  
Phone: (+44) 0870 300 1240  
Fax: (+44) 0191 224 1559



*Greece office:*

**VIDEX HELLAS Electronics**

48 Filolaou Str.  
11633 ATHENS  
Phone: (+30) 210 7521028  
(+30) 210 7521998  
Fax: (+30) 210 7560712  
[www.videx.gr](http://www.videx.gr)  
[videx@videx.gr](mailto:videx@videx.gr)



*Danish office:*

**VIDEX DANMARK**

Hammershusgade 15  
DK-2100 COPENHAGEN  
Phone: (+45) 39 29 80 00  
Fax: (+45) 39 27 77 75  
[www.videx.dk](http://www.videx.dk)  
[videx@videx.dk](mailto:videx@videx.dk)



*Benelux office:*

**NESTOR COMPANY NV**

E3 laan, 93  
B-9800 Deinze  
Phone: (+32) 9 380 40 20  
Fax: (+32) 9 380 40 25  
[www.videx.be](http://www.videx.be)  
[info@videx.be](mailto:info@videx.be)



*Dutch office:*

**NESTOR COMPANY BV**

Business Center Twente (BCT)  
Grotestraat, 64  
NL-7622 GM Borne  
[www.videxintercom.nl](http://www.videxintercom.nl)  
[info@videxintercom.nl](mailto:info@videxintercom.nl)